

ライオン通信

<URL> <http://www.kooge.jp/>

Vol. 175 平成 30 年 7 月 10 日発行

郡家コンクリート工業株式会社
〒680-0433 鳥取県八頭郡八頭町山上 363-17
TEL(0858)73-0500 FAX(0858)73-0535

まだまだスゴイ会社があったんだ!!



放送決定!!

kooge.co の取り組みを始めてから、それが珍しいということで多くの新聞に何度か取り上げていただき、そのたびに『スマホ用スピーカー』の写真を掲載していただきました。その記事がテレビ新広島番組制作者の方の目に留まり、このたび『そうだったのかンパニー』で当社を取り上げていただきました。

4月に3日間取材においでいただき、6月6日(水)にテレビ局での収録が終わり、放送日も7月22日(日)に決まりました。収録には私が行ってきましたが、すべて初体験で、緊張して「あっという間」に1時間余りの収録が終わりました。

当日はプロデューサーの方から「この番組は小学生でも分かるように作っていますから、難しい言葉は使わないでください。」と指示されました。私の話具合は良くはなかったと思いますが、さすがに司会者の方が上手にフォローをしてくださり、当社のことを知らない方でも、十分ご理解いただける内容に仕上がったと思います。「恥ずかしながら」ではありますが、多くの方々にご覧いただき、当社の新たな取り組みをご理解いただければ幸いです。



【撮影風景】



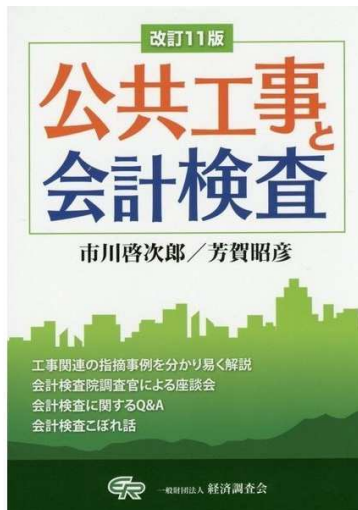
【放送情報】

TSSテレビ新広島
OHK岡山放送
TSK山陰中央テレビ

2018年7月22日(日)
9:30~10:00

tysテレビ山口

2018年7月28日(土)
16:54~17:24



会計検査

『公共工事と会計検査』の改訂 11 版より「会計検査Q & A」をご紹介します。
一息ついて読んでいただければ幸いです(^-^)/

著者の芳賀 昭彦(はが あきひこ)氏は昭和 30 年生まれ。
元会計検査院農林水産検査第 4 課長を務め、現在は一般財団法人経済調査会技術顧問としてご活躍中です。

今月の質問：会計検査の実施時期

質 問

当県は、昨年公共事業に係る会計検査を2週間連続で受検した。今まではあまり経験のなかった2週間連続の会計検査となると対応が非常に大変だった。せめて、間隔を1週間は空けてもらえないものか？

回 答

会計検査院は、検査報告を早期に提出してほしいという国会の強い要請に応じて、11月上旬に提出するようになりました。そのため、実地検査は従来に比べ大分前倒しになり、11月～7月の間に行われています。このうち7月は本省・本社などの検査が中心ですので、地方の検査は従来の春～夏型から秋～春型へと移行したといえます。

地方自治体の国庫補助事業に関する検査は、検査院各課が関係しますので、同時期に一つの府県に重複して実地検査が入らないように、検査院内部で事前調整を行います。そして、公共事業に関する検査は、現場検査のことを考慮すると積雪寒冷地については冬期間を避けなければなりません。ということで、そうした地域については、検査実施可能時期が限定され、特定の時期に検査が集中する傾向が強まっています。

国交省関係の補助事業でいえば、都道府県に対する検査は、道路局関係と河川局関係は1年おきに実施し、都市地域局、住宅局関係などは府県の事業量などを加味し、毎年～3年おきなどとなっているのが実情です。このことから、府県によっては、都市によって各事業の検査が集中することがあります。1か月間に3事業の検査が実施される県などもあります。このような検査の実情からして、せめて間隔を1週間空けてほしいとの要望を検査院に受け入れてもらうのはかなり難しいでしょう。

検査のローテーションは前述の通りですので、「検査の当たり年」については、ある程度予測が可能です。したがって、それに備えて該当する府県では早めに準備体制を執っていると聞きます。

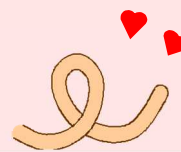
なお、大きな災害を受けたり、国体が開催されたりするなどの場合については、当該府県に対する会計検査の実施を見合わせるなどの対応を執ることもありますので、特別の事情がある場合は、早めに検査員に相談されたいと思います。





レ オ

ちゃんの製品紹介コーナー



自立式大型積ブロック『Eウォール』



こんにちは！
ライオン通信のレオちゃんです♪



今月は、施工に優れた自立式大型積ブロック
『Eウォール』のご紹介です♪

Eウォールは「道路工-擁壁工指針」(平成24年度版)
に準拠しています。

この度、鳥取県内で施工されましたので施工方法とあ
わせてご紹介します！

河川護岸や道路、造成工事に使用できるEウォールを
是非ご検討下さい☆

特 長

- 表面の模様は自然景観にもよくなじむ石模様です。
- 前面の勾配は製品を吊り上げた状態でほぼ、5分(1:0.5)となります。
- 製品は箱型(中空)断面であるため、胴込め(中詰め)コンクリートとの一体化が図れ、強固な擁壁が構築できます。
- 擁壁高さに応じて控え750、800、1000、1250、1500、2000タイプがあり、壁高の高い擁壁にも対応可能です。
- 標準品(基本：A型)は製品長さ2mであり、曲線施工用に長さ1mの端部：Bもあります。

施 工 事 例



用瀬町/千代川河川災害復旧工事(29年災31号)



智頭町/千代川河川、砂防災害復旧工事(29年災38号、163号及び170号)及び浅見川単独災害復旧工事

製品自体に勾配がついているので簡単に施工でき、工期短縮になります！



明度証明書 取得済！

全協明証第 1413 号	
明度証明書	
郡家コンクリート工業株式会社 殿	
貴社より依頼を受けた「Eウォール」の平均明度は、次の通りであることを証明します。	
平均明度 6.0	
製品名	Eウォール
規格寸法	縦 1000mm×横 2000mm
製造工場	郡家コンクリート工業株式会社 本社工場
製造日	2018年3月14日
撮影場所	郡家コンクリート工業株式会社 本社工場
撮影日時	2018年4月3日 午前10時25分
撮影時天候	晴れ
撮影時照度	76,800 lx
撮影機材	Nikon COOLPIX L30
備考	
平成 30 年 5 月 30 日	
公益社団法人 全国土木コンクリートブロック協会	
会長 本間 丈士	

施工方法

1. 基礎工

基礎コンクリートを打設

2. 1 段目の据付け

ブロックをクレーンで吊り上げ、基礎コンクリート上に据付け

3. 1 段目の胴込め・裏込めコンクリートの施工

1 段目の据付けを終了した後、地盤高までコンクリートを打設
ブロックの前面は、良質土で埋め戻す

4. 1 段目の胴込めコンクリート、裏込め材の施工

裏込め材を充填した後、胴込めコンクリートをブロックの上面
より 20cm 程度下げた位置まで打設

5. 2 段目の据付け

2 段目のブロック据付

※転倒防止のため、上下ブロックをU型鉄筋で仮止め

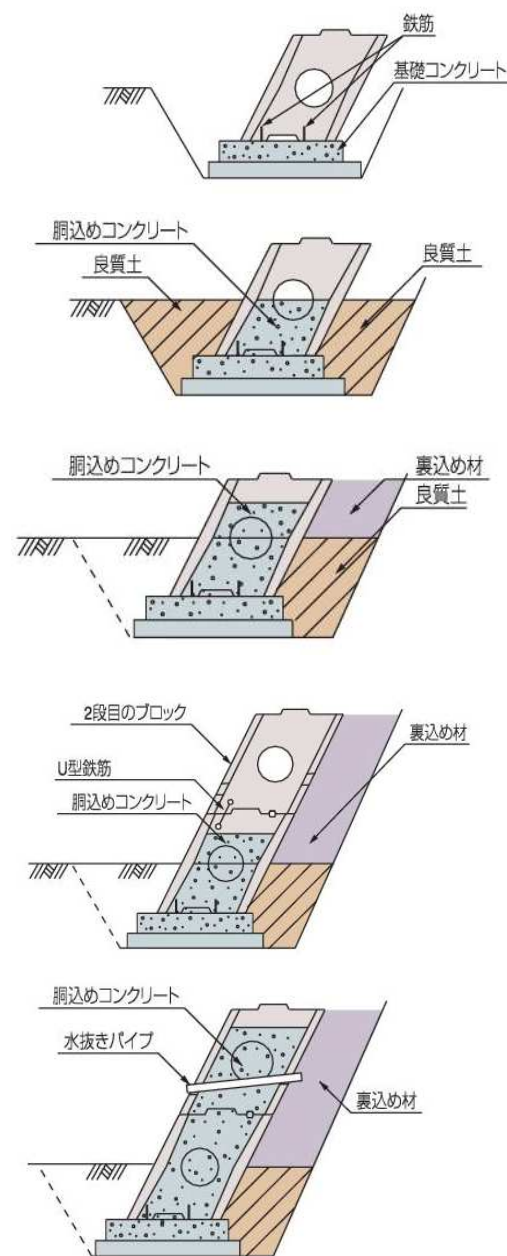
6. 2 段目の胴込めコンクリート、裏込め材の施工

水抜きパイプを設置し、裏込め材を充填した後、胴込めコンクリートをブロックの上面より 20cm 程度下げた位置まで打設

7. 天端コンクリートの打設

3 段目以降も同様の施工を繰り返し、所定の段数まで施工が終わったら、天端コンクリートを施工

8. 完成



サイズ：1000×1118

現場打ち部分や曲線施工に
使用できる専用発泡スチロール型枠もご用意
しています。



Eウォールは、日本興業株式会社様のご協力を頂いております。

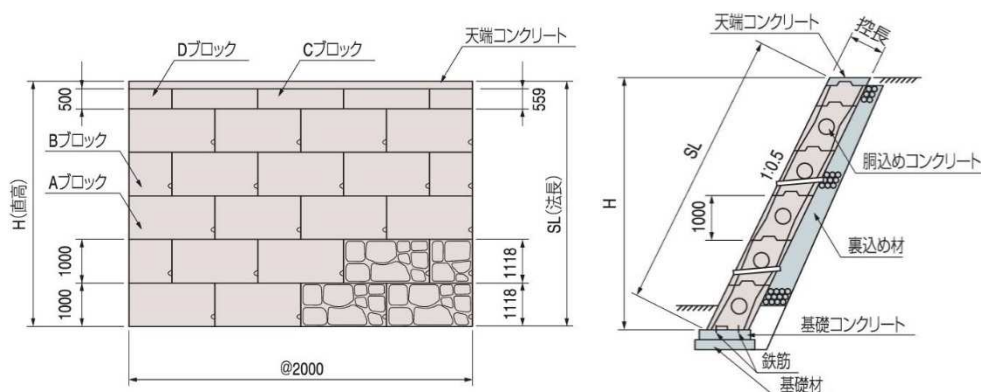


美しく豊かな環境づくりに貢献

日本興業株式会社

<http://www.nihon-kogyo.co.jp/>

展開図・標準参考断面図



- ※ 断面図は 800、1000 タイプの参考断面図です。
- ※ 展開図・断面図は参考例ですので、ご使用にあたっては設置場所・設置条件を考慮して下さい。
- ※ 品質の改良により仕様・寸法・色・テクスチャなどに、多少の変更がある場合がございます。

☆ 歩掛かりは、別途お問い合わせ下さい ☆

◆◇ 編集後記

日に日に暑くなってきました。
今年の夏は昨年よりも気温が高くなり、猛暑日が多くなる予想となっています。現場や工場で働いている皆さんはもちろん、涼しい環境にいても熱中症になる場合もあります。声を掛け合いながら熱中症予防を行っていきましょう！
(土田)

◆ 製品に関するお問い合わせ★資料請求は



直通電話:0858-73-0500

までお気軽にどうぞ!

FAX:0858-73-0535

E-mail : info@kooge.jp

<URL><http://www.kooge.jp/>

<e-mail>info@kooge.jp