



鳥取県・後継者問題実態調査

後継者問題が再び大きくクローズアップされています。全国の約66%の企業で後継者不在です。経済産業省は後継者不在により廃業が増えると、2025年頃までに約650万人の雇用と約22兆円のGDPが失われる可能性が高いと指摘しています。

今年の4月に麻生太郎財務大臣が政治資金パーティーにおいて「5年前より今の方が悪いという人は、よほど運がないか、経営能力に難があるか、なにかですよ」と発言し物議をかもしました。実際、世論調査では83%が「景気回復を実感していない」と答えています。株価など一部の数値を見ると麻生さんの言う通りかもしれませんが、国民皆が幸福に暮らしていける社会を作るのが、彼ら国会議員の仕事ではないでしょうか。

帝国データバンクが鳥取県内の1018社を調べた結果、72%の企業で後継者不在でした。いくら中小企業でも景気の良さを実感できたり、先の見通しがたてば、身内や社員から後継者は出てくると思うのですが。

調査結果(要旨)

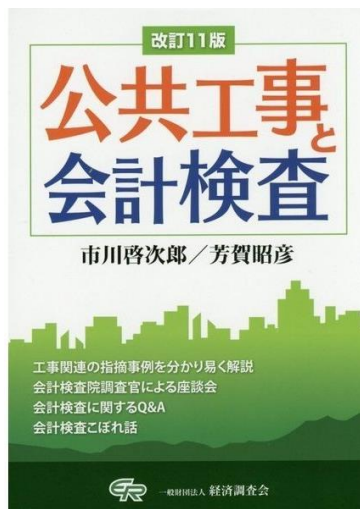
1. 鳥取県の後継者不在率は72.3%、
都道府県別で6番目に高い
2. 業種別、『卸売業』がトップの76%(建設業は72%)
3. 売り上げ規模別、『1億円未満』が78.2%を占める
4. 従業員別、『10人未満』が最も高い73.6%
5. 社長年齢別、『60歳以上』の55.2%が後継者不在
6. 後継者あり、『子供』が最多の61%、
『非同族』は22.7%

◆ 都道府県別 後継者不在率ランキング ◆

(出典:帝国ニュース山陰版 No.1294)

順位	都道府県	後継者不在率 (今回調査)	後継者不在率 (2017年調査)	順位	社長年齢が 60歳以上の 企業の後継 者不在率 (今回調査)	順位
1	沖縄県	83.5%	84.3%	1	71.5%	1
2	山口県	75.0%	76.4%	2	57.8%	2
3	北海道	73.8%	74.0%	4	57.6%	4
4	神奈川県	73.5%	74.0%	3	57.6%	3
5	広島県	73.2%	73.4%	5	54.4%	7
6	鳥取県	72.3%	72.6%	6	55.2%	6
7	大阪府	71.5%	71.0%	10	51.9%	10
8	島根県	71.2%	72.4%	7	55.3%	5
9	埼玉県	70.4%	71.3%	8	50.7%	12
10	京都府	69.8%	69.9%	11	48.1%	16
11	山梨県	69.5%	69.6%	12	47.7%	17
12	三重県	69.3%	68.7%	13	45.0%	25
13	大分県	68.6%	67.3%	18	50.2%	14
14	愛知県	68.3%	71.1%	9	47.0%	18
15	東京都	68.0%	68.2%	15	52.9%	9
16	宮城県	68.0%	67.7%	16	50.9%	11
17	千葉県	67.9%	67.2%	19	48.5%	15
18	秋田県	67.8%	68.6%	14	53.3%	8
19	岩手県	67.3%	66.1%	21	50.6%	13
20	滋賀県	67.0%	67.1%	20	42.1%	30
21	福岡県	66.4%	65.9%	22	46.7%	19
22	岐阜県	66.1%	67.6%	17	46.0%	21
23	長野県	64.9%	65.2%	24	46.1%	20
24	群馬県	64.2%	65.6%	23	43.4%	27
25	福島県	64.0%	63.9%	26	45.6%	22
26	兵庫県	63.7%	64.3%	25	43.1%	28
27	長崎県	62.9%	63.0%	28	45.1%	24
28	山形県	62.7%	63.6%	27	45.5%	23
29	岡山県	62.4%	62.5%	29	42.4%	29
30	新潟県	61.7%	61.8%	32	44.0%	26
31	奈良県	61.5%	62.5%	30	41.2%	32
32	愛媛県	61.3%	60.9%	33	41.9%	31
33	栃木県	61.3%	61.8%	31	39.4%	34
34	富山県	59.9%	56.6%	36	37.9%	37
35	静岡県	59.1%	59.1%	34	37.7%	38
36	福井県	58.7%	56.1%	37	39.3%	35
37	高知県	58.1%	56.7%	35	39.0%	36
38	青森県	57.4%	56.0%	38	40.2%	33
39	茨城県	50.3%	51.2%	39	34.5%	39
40	石川県	50.1%	50.4%	40	29.9%	43
41	熊本県	48.8%	48.9%	41	32.1%	40
42	鹿児島県	47.3%	48.1%	42	29.7%	44
43	宮崎県	47.3%	46.1%	43	31.2%	42
44	徳島県	46.3%	45.0%	44	24.9%	47
45	和歌山県	44.9%	42.7%	46	31.7%	41
46	香川県	43.5%	43.5%	45	26.2%	46
47	佐賀県	43.2%	41.5%	47	28.6%	45
—	全国平均	66.4%	66.5%	—	47.8%	—





会計検査

『公共工事と会計検査』の改訂 11 版より「会計検査Q & A」をご紹介します。
一息ついて読んでいただければ幸いです(^-^)/

著者の芳賀 昭彦(はが あきひこ)氏は昭和 30 年生まれ。
元会計検査院農林水産検査第 4 課長を務め、現在は一般財団法人経済調査会技術顧問としてご活躍中です。

今月の質問： 会計検査院での女性の登用は？

❀❀ 質 問 ❀❀

最近の会計検査では女性の調査官、調査官補等が目立つように思うが、会計検査院における女性職員の採用・登用はどうなっているのだろうか？

❀❀ 回 答 ❀❀

会計検査院では女性職員の計画的な採用及び登用を拡大するため、23 年度に「女性職員の採用・登用拡大計画」を策定しています。

これによると、採用者に占める女性職員の割合は、19 年度から 21 年度までは 20% 台で推移していましたが、22、23 両年度においては 40% となっています。

そして、1 種試験の事務系区分の女性採用者を 19 年度から 23 年度まで毎年度 1 名ないし 2 名採用しており、23 年度では 1 種試験の事務系区分の採用者 5 名のうち 2 名を女性とし、その割合は 40% となっています。

一方、登用状況について見ると、室長級職員のうち女性職員の占める割合は 1.2%、課長補佐級職員は 4.6% となっています。そして、係長級職員では 32.1%、係員級職員は 37.6% となっており、女性採用者の増加に伴い、女性職員の登用は着実に拡大しています。

検査院では、今後女性職員の採用を 30% 以上を維持するとともに、1 種試験の事務系区分の採用者のうち 30% 以上を女性とするようにしたいとしています。

これにより、課室長級以上に占める女性職員の割合を今以上となるようにするとともに、課長補佐級の 5% 以上、係長級以上の 18% 以上を女性職員とするようにしたいとしています。

これらの目標を実現するため、他府省への積極的な出向や従来、女性職員の配置実績のないポストへの配置を行うなども考えたいとしています。
したがって、今まで配置が少なかった工事検査分野にも積極的に女性を配置することと思われます。

また、結婚、出産後も働き続けることができるよう、育児等にかかる負担軽減にも配慮し、両立支援のための環境整備等にも引き続き努めるとしています。

検査分野での女性の比率が一段と高くなることは間違いないでしょう。





レオ

ちゃんの製品紹介コーナー



◆◆ 自立型ブロック レベロック ◆◆

こんにちは！ ライオン通信のレオちゃんです！

今月は、**自立型ブロック『レベロック（水平積大型ブロック）』**をご紹介します！

レベロックは、河川護岸・道路・造成など様々な場所に使用できます。
積みブロック（間知ブロック）に比べ多くのメリットがあり、また、現場打ちに比べ施工スピードが早く工期短縮になる製品ですので、災害復旧工事にも役立ちます。



是非ご検討下さい！

特 長



A 型（基本）

B 型（縦半型）

C 型（横半型）



▲ 明度証明書

●優れた構造安定性！

ブロック練り積み擁壁としての壁体重量、一体性、コンクリート強度等は標準設計と同等以上となっているので、一般的な積ブロック（間知ブロック）と同様の使用が可能です。

構造は、**製品同士が凹凸でかみ合う事により、他のブロックよりさらに安定性が増します。**

●施工が簡単、安全、早い！

ブロック自体に勾配がついており、水平に設置するだけなので、熟練工でなくても**簡単に安全に短期間で施工が可能です。**

●優れた経済性！

製品のサイズが1平方メートル/個と大型なため、重機施工となり、積みスピードが大幅にアップします。

●あらゆる環境にマッチ！

ブロック表面の模様は、自然景観にもよくなじむ石模様です。

【歩掛かり表】（鳥取県）

（10m²あたり）

材 料	規 格	数 量	単 位
レベロック	35 型 5 分勾配	10.00	個
一般世話役		0.20	人
ブロック工		0.80	人
特殊作業員		0.40	人
普通作業員		0.40	人
ラフテレーンクレーン	25t 吊	0.40	日
胴込コンクリート		1.78	m ³
諸雑費		4.00	%



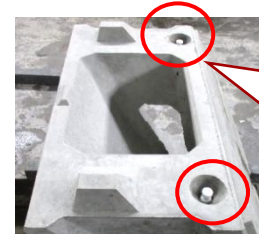
吊り込み状況



かみ合わせ部分



表面模様拡大



天端部分には、吊り用アンカーが2個ついているので、水平設置も簡単にできます。

基礎コンクリートの代わりに基礎ブロックを使用することで、現場打ちが不要になり工期短縮につながります。



施工要領

製品に勾配がついているので水平に据付けするだけでOK！
施工スピードも従来の積みブロックに比べ、早くなります♪



①
均しコンクリートを設置後、所定の位置に基礎ブロックを敷設、間詰めコンクリート打設（基礎ブロック使用の場合）



②
据付け
※製品同士が**かみ合う**ように据付けます



③
1 段目据付け完了



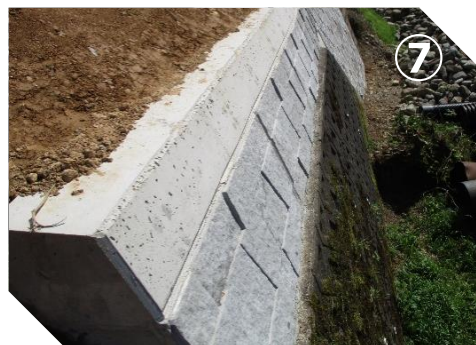
④
ブロックの裏側を埋戻し



⑤
間詰めコンクリートをブロックの半分程度の高さまで打設
②～⑤までを繰り返します



⑥
所定の段数まで施工完了後、間詰めコンクリートを天端まで打設



⑦
天端コンクリートの打設



鳥取市/民間工事



伯耆町/藤屋川小規模砂防工事

完成!

◆ 製品に関するお問い合わせ☆資料請求は

直通電話: 0858-73-0500

までお気軽にどうぞ!

FAX: 0858-73-0535

E-mail: info@kooge.jp



◆◇ 編集後記

新年あけましておめでとうございます。本年もどうぞよろしくお願い申し上げます。

2019 年の干支は亥年の中でも己亥（つちのとい）という年になるそうです。

己（つちのと）は、成長を終えて姿が整った状態、亥（い）は、エネルギーがこもっている状態を表します。

己 → 完成した自己や成熟した組織が、それまでの規律、秩序などを見直し、次の段階を目指す準備をする

亥 → 知識を増やす、精神を育てる、人材育成や設備投資、基盤を固める

外に向けての活動もですが、内部の充実を心がけることが良い年になる秘訣かもしれません。

（土田）

<URL><http://www.kooge.jp/>

<e-mail>info@kooge.jp