

ライオン通信

<URL><http://www.kooge.jp/>

Vol. 201

2020年9月10日発行

郡家コンクリート工業株式会社

〒680-0433 鳥取県八頭郡八頭町山上 363-17

TEL(0858)73-0500 FAX(0858)73-0535

夢を追いかけて

私が敬愛する第一コンサルタンツ（高知市）の社長で工学博士、技術士の右城猛先生が、この度3冊の図書を上梓されたのでご紹介いたします。（山根）

①『夢を追いかけて（土木技術者編）』

仕事を通じて先輩たちから土木技術や仕事の流儀を学び、擁壁や落石対策といった分野の設計と技術開発に取り組んできたことや若手技術者に伝えたいことについて。

②『夢を追いかけて（コンサルタント社長編）』

人生の師と呼ぶべき人々に出会い、人間学を学んだこと、またどのような理念で会社経営に取り組んできたかについて。

③『擁壁のトラブル事例から学ぶ』

50年間にわたって土木構造物の設計に携わってこられた先生が「擁壁が前方に傾いた」「地震で倒壊した」「会計検査で設計が不適当と指摘された」など25の擁壁のトラブル事例について紹介。

③は擁壁設計などの実務に携わっている人でないとハードな内容かと思いますが、それ以外の2冊は誰が読んでも「為になる」こと請け合いです。

私が特に思ったのは①土木技術者編の「若手技術者に伝えたいこと」の中で「私の仕事の流儀」を紹介していらっしゃいますが、とても心に響くことばかりで、多くの方々に読んでいただきたいです。

最後に右城先生の「土木技術者心得」をご紹介して結びとします。

- 1、マニュアルは作るもの。わかって使わないと過ちのもと。
- 2、言葉にごまかされるな。定義を明確にして。本質を見抜け。
- 3、使う数式は自分で誘導せよ。前提条件を理解して使え。
- 4、百聞は一見にしかず。自分の目で確かめよ。答えは見方によって異なる。
- 5、現象をイメージせよ。できれば身の周りの材料を使って実験してみよ。
- 6、土木技術の九九パーセントは仮説。現象をうまく説明できているか自分の目で確認せよ。
- 7、聞いたことは忘れる。見たことは覚える。やったことはわかる。見つけたことはできる。失敗を恐れるな。
- 8、インターネットで重要な情報は得られない。会って話すこと。当たって砕けろ。



今回ご紹介した図書を、①・②を各5冊、③を10冊頂戴しましたので、読者の皆様にプレゼント致します。

【申し込み方法】

氏名、会社名、住所、電話番号、メールアドレス、ご希望の本のタイトル、ライオン通信の感想を明記の上、info@kooge.jpまでお送りください。
（※締切：9月25日(金)）

※お一人様1冊とし、希望者が多い場合は抽選、発送をもって発表とします。



会 計 検 査



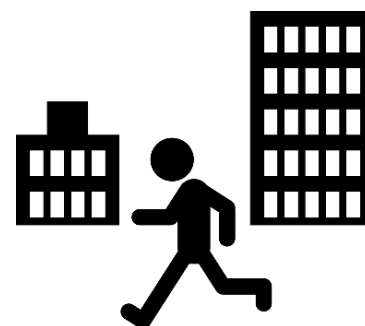
『公共工事と会計検査』の改訂 10 版より「会計検査こぼれ話」をご紹介します。
一息ついて読んでいただければ幸いです(^-^)/

著者の市川 啓次郎(いちかわ けいじろう)氏は昭和19年生まれ。
元会計検査院 国土交通総括検査室長を務められていました。

会計検査こぼれ話：助っ人調査官

会計検査院はさまざまな機関と人事交流を行っています。検査院から出向する職員は、出向先では一転して検査を受ける立場になります。出向先の機関にとっては、会計検査を知悉している職員が身近にいることは何かと心強いもので頼りにされます。ただ、検査院から受検庁側に出向している職員が出向先で会計検査に関連する業務に従事することは禁じられています。そして、会計検査時に会場へ顔を出すことはもちろん、検査の事前事後に検査院に挨拶に行くことさえNGとするなど、厳正な検査の執行に疑念を持たれないよう最大限の気配りをしています。

一方、受検側からも検査院へ多くの人が出向しています。かつては、検査院から出向している機関からの出向者が主でしたが、2004年に検査報告の早朝提出を図るため検査院の定員が一挙に40名増員されることとなりました。



その時、検査院は目的達成のためには増員分を新採用職員で対応するのは困難であり、即戦力の職員が必要と判断して、地方自治体にも検査院への出向を要請し、かなりの自治体がこれに応えました。出向者は現場で実務を経験した30歳台の係長級の職員が多く、技術の職員もかなり含まれました。各自治体から選抜された優秀な職員たちですから、たちまち会計検査の場でも成果を挙げ、各課の重要な戦力になりました。爾来、自治体からの出向は今も続いています。



こうして検査院においては、今や、国、独立行政法人、民営化会社等に加え地方自治体等からの出向のいわば助っ人調査官が重要な戦力となっており、とりわけ工事検査の分野でその傾向は顕著です。技術系職員の場合はそれまでの経験がもろに会計検査に活かせるわけですから。

ということから、もともとはそれぞれ会計検査に悩まされる技術屋同士、いわば仲間だったのですが、会計検査の場では厳しく対峙しなければならないのです。(K. I)



ショちゃん

の製品紹介コーナー



◆◇ 外フラット式マス ◇◇

こんにちは！ ライオン通信のショちゃんです♪



今月は『外フラット式マス』をご紹介します！

マスは、「泥溜め」や「水路の交差点」として使用されていますが、昨今の型枠大工さんの不足により現場打ちで作るのが困難なものになってきています。

プレキャストマスならば、現場打ちの際に出る型枠材を廃材として処理をする必要もありません。

各側溝の総幅に合わせた「HDマス」「PUマス」の2種類を取り揃えています！

ぜひご検討ください♪



こんなにスッキリ！

コンクリート部分が劣化で欠けている

角が張り出していてあぶない！

舗装や転圧がやりづらい...

外フラット式マスを使うと！



環境に優しく経済的！

特 徴

- 道路側溝のほとんどの規格に対応します。
- 自由勾配側溝、U型側溝と総幅が同じでマスの張り出しがありません。
- フラット側面は側溝の取り付けが簡単で、切り溝があり、カットがしやすくなっています。
- 鉄の受枠により角欠けしません。
(滑り止め加工)
- ゴミカゴが簡単にセットでき、ゴミをマスの中へ落としません。
- 型枠工不足を解消するとともに、現場打ちに比べ大幅な工期短縮ができます。

外フラット式マスは、いろんな工夫がいっぱい♪

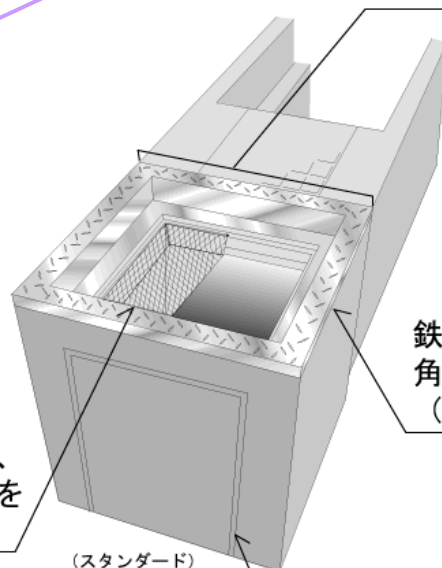
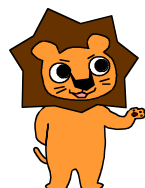
天端幅は側溝にピッタリ！

鉄の受枠により角欠け防止
(滑り止め加工)

カゴ付きで、ゴミの進入を防ぎます
(オプション)

(スタンダード)

切り溝があり、カットがしやすくなっています



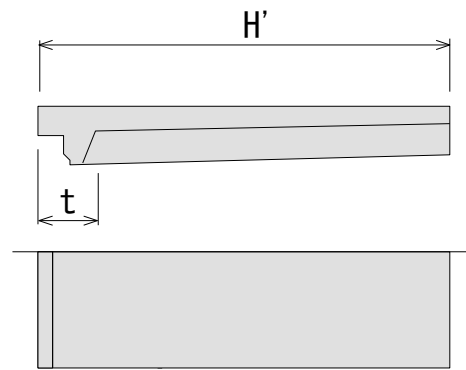
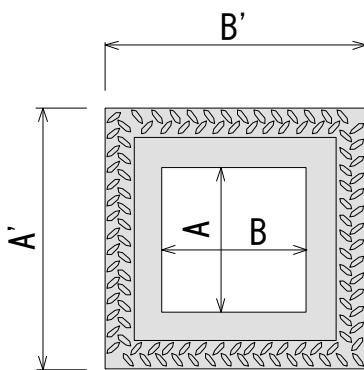
製品寸法

■HDマス

⇒HD可変側溝・自由勾配側溝対応

■PUマス

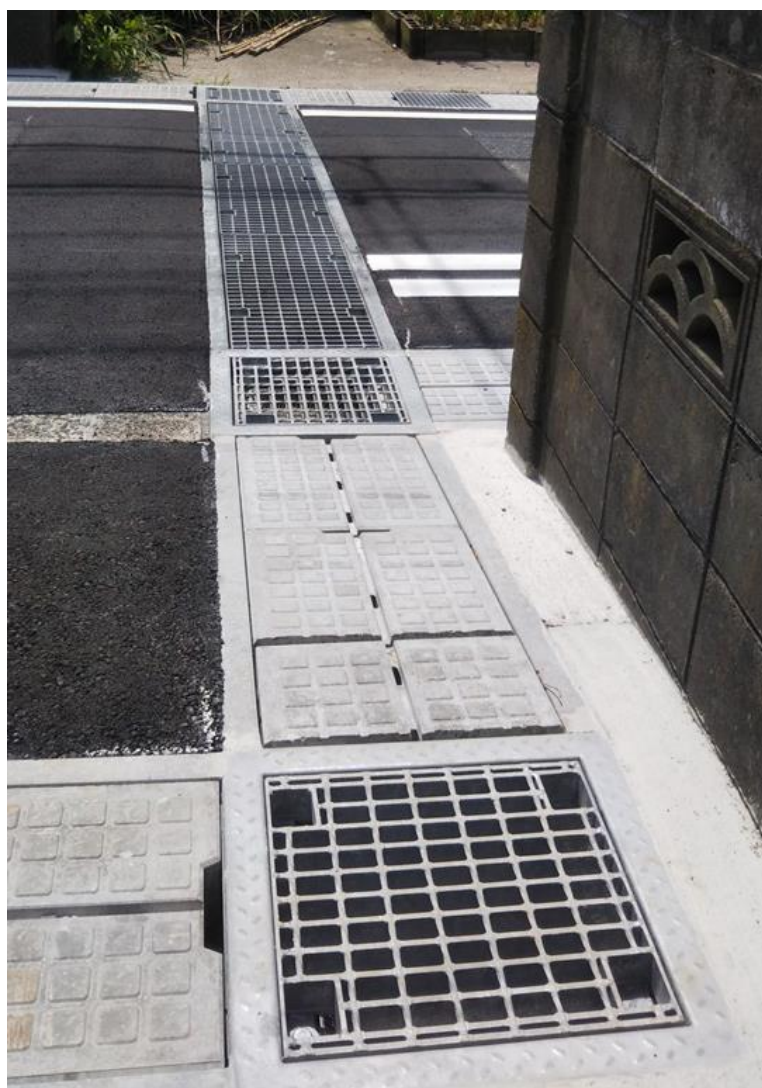
⇒道路用側溝対応



呼び名	HDマス 規格寸法 (mm)							PUマス 規格寸法 (mm)						
	A	A'	B	B'	t	H'	参考重量 (kg)	A	A'	B	B'	t	H'	参考重量 (kg)
300×300×600						660	196						600	164
300×300×800	300	500	300	500	140	860	245	300	520	300	520	135	800	211
300×300×1000						1060	293						1000	311

※その他の規格等 お気軽にお問合せください。

グレーチングは用途にあわせてご利用頂けます。(110°開閉、ボルト固定、普通目、細目など)



▲ かんたん側溝(落ち蓋タイプ)との組み合わせ



▲ かんたん側溝(固定蓋タイプ)との組み合わせ



▲ 道路用側溝との組み合わせ

【編集後記】

9月に入っても、まだまだ厳しい残暑が続いています。マスクをつけているので、例年よりも更に暑さを感じます。

熱中症とコロナの症状は共通するものが多いようで、特に熱中症は放っておくとその日のうちに死に至るような病です。少しでも異変を感じたら、すぐに涼しい場所に行く、水分補給する、などの対策をとっていくことがとても大切です。

(土田)



<URL><http://www.kooge.jp/>

<e-mail>info@kooge.jp