

ライオン通信

<URL><https://kooge.co/>

Vol. 261

2025年9月10日発行

郡家コンクリート工業株式会社
〒680-0433 鳥取県八頭郡八頭町山上 363-17
TEL(0858)73-0500 FAX(0858)73-0535

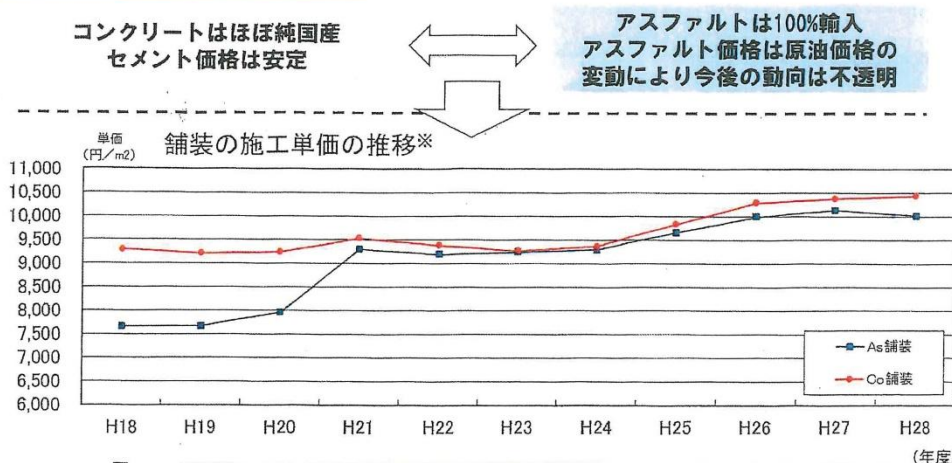
地球にやさしいコンクリート舗装 『エコ舗装』

国交省では道路の長寿化対策やその経済性において、アスファルト舗装よりコンクリート舗装が優れていることを認めこれを推進していますが、鳥取県生コンクリート工業組合と鳥取県東部地区生コン組合では新年度も引き続き各発注機関にそのPRを行っていきます。

従来はライフサイクルコスト(供用後25年でコンクリート舗装がアスファルト舗装よりも2割ほど安い)を強調してきましたが、近年は石油精製技術の向上により、副産物としてアスファルトができる量が減ったため、わざわざアスファルトを作らなくてはならなくなりました。そのためイニシャルコストにおいてもコンクリート舗装がかなり有利になりました。

今後ますます進む財政制約、近い将来の労働力不足を見据えて、次世代につなぐ長寿社会資本としてコンクリート舗装をご提案します。

舗装の施工単価の推移



アスファルトの価格上昇により、イニシャルコストの差は縮小傾向 LCCで比較検討すると、コンクリート舗装の方が安くなる事例が多い

※関東地方整備局による試算(同一の交通条件、地盤条件、H18~28年度の埼玉県単価を使用して比較)
※H24以降は労務単価UPの要因が大きい

(国土交通省作成 地方自治体向けコンクリート舗装 啓発資料より)

コンクリート舗装は高耐久で交通量が多い直轄国道においても50年間大規模補修なしで、ライフサイクルコストはアスファルト舗装の1/3程度です。

環境

車の燃費低減

コンクリート舗装はアスファルト舗装に比べて大型車では燃費を約3%改善でき、CO₂の排出量も年間9.4万t-CO₂を削減できる。

環境

道路が明るくなる

コンクリート舗装は色が白いため、視認性が30%程度改善し夜間の走行安全性が高まる。そのためアスファルト舗装に比べて道路照明費用が約20%削減できる。

再生

リサイクルの促進

セメント1tを製造するのに400kg以上の産業廃棄物(スラグ、建設発生土、汚泥、廃タイヤなど)が使われている。そのためセメントの積極的な利用は、産業廃棄物の有効活用や最終処分場の延命に大きく寄与し、循環型社会の形成を促進することになる。

耐久性

維持管理の省力化

コンクリート舗装の耐用年数は概ね40年で最大70年とされている。このため維持修繕費用がほとんど発生しない。また、アスファルト舗装のような維持修繕工事を行わないことで、工事による交通渋滞など環境への悪影響がない。

機能性

都市型洪水の抑制

ポーラスコンクリート舗装にすることで雨水を一時路盤内に貯留することができ、都市型洪水を緩和する効果がある。ポーラスコンクリートはポーラスアスファルトに比べて、空隙潰れや目詰まりを起こしにくいので長期にわたって効果が続く。

機能性

交通騒音の低減

ポーラスコンクリート舗装や小粒径骨材露出工法を採用することにより、路面騒音を低減させ環境の静穏化を図ることができる。

明色性

ヒートアイランド現象の抑制

コンクリート舗装はアスファルト舗装に比べ日射反射率が4倍高く、舗装の熱吸収が少ない。そのため路面温度は約1°C低くなるのでヒートアイランド現象を抑制し、快適な居住空間を創ることができる。

施工性

生コン舗装

生コン舗装は安全、簡易に施工できるので、市町村の材料支給制度を活用した、地域住民によるボランティア施工が簡単にできる。

会計検査



『公共工事と会計検査』の改訂8版より「会計検査こぼれ話」をご紹介します。
一息ついて読んでいただければ幸いです(^-^)/

著者の市川 啓次郎(いちかわ けいじろう)氏は昭和19年生まれ。
元会計検査院 国土交通総括検査室長を務められていました。

会計検査こぼれ話：主任官も楽しじゃない

会計実地検査には3～5人程度が1班となって出かけます。期間は1週間が標準パターンです。この出張班のチーフが主任官で、一般に副長が任命します。

昔の話を聞くと、地方出張に行くと主任官は宿泊先が調査官たちとは違ったり、同宿でも1人で離れの特別室に泊まったりと特別待遇だったそうです。また、4人で2室に泊まる場合は、広い部屋に主任官が1人で入り、狭いほうの部屋にあとの3人が一緒に泊まるという具合だったといえます。出張期間の最終日まで調査官たちは主任官と顔を合わせないということもあったといえますから驚きです。

特定銘柄のビールのそれもうべら部分しか飲まないとか、鳥が大嫌いで部屋の掛軸に鳥が描かれていて片付けさせたなどという超わがままな主任官が何人もいました。

昭和52年、調査官が出張中に受検側から接待を受けたとしてマスコミ等で問題にされ、検査院が出張体制を抜本的に改めるまでは、こうした出張官の階級制のようなものが残っていました。

しかし、現在では、すっかり様変わりしました。出張に出かける時から帰りまで出張者は全員一緒です。同じビジネスホテルに泊まって、夕食も揃って出かけます。

安い居酒屋を見つけて入ることが多いのですが、主任官の割り勘はいつも皆よりかなり高めです。支給される宿泊費は調査官と変わらないのに、宿泊費の少ない事務官、調査官補の分を主任官が面倒見なければいけないのです。連日のことですので結構な負担になります。住宅ローンの支払や子供の学費にお金のかかる年代で、小遣いも儉約を強いられています。「何で独身貴族の分を面倒見なけりゃいけないんだ」と、嘆く副長もいますが、こうしたカルチャーは長年引き継がれています。

主任官の待遇は昔と今では大違いです。 (K)



レオちゃんの製品紹介コーナー

自立型ブロック レベロック

こんにちは！ ライオン通信のレオちゃんです！

今月は、自立型ブロック『レベロック（水平積大型ブロック）』をご紹介します！

レベロックは、河川護岸・道路・造成など様々な場所に使用できます。

間知ブロックに比べ多くのメリットがあり、また、現場打ちに比べ施工スピードが早く工期短縮になる製品ですので、災害復旧工事にも役立ちます。

今回は、レベロックの特長と施工方法をご紹介します♪是非ご検討ください^^☆



特長

◆ 優れた構造安定性！

ブロック練り積み擁壁としての壁体重量、一体性、コンクリート強度等は標準設計と同等以上となっているので、一般的な積ブロック（間知ブロック）と同様の使用が可能です。

構造は、**製品同士が凹凸でかみ合う事により、他のブロックよりさらに安定性が増します。**

◆ 施工が簡単、安全、早い！

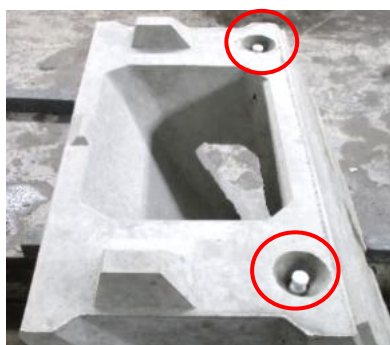
ブロック自体に勾配がついており、水平に設置するだけなので、熟練工でなくとも**簡単・安全に短期間で施工が可能です。**

◆ 優れた経済性！

製品のサイズが1平方メートル/個と大型なため、重機施工となり、積みスピードが大幅にアップします。

◆ あらゆる環境にマッチ！

ブロック表面の模様は、自然景観にもよくなじむ石模様です。



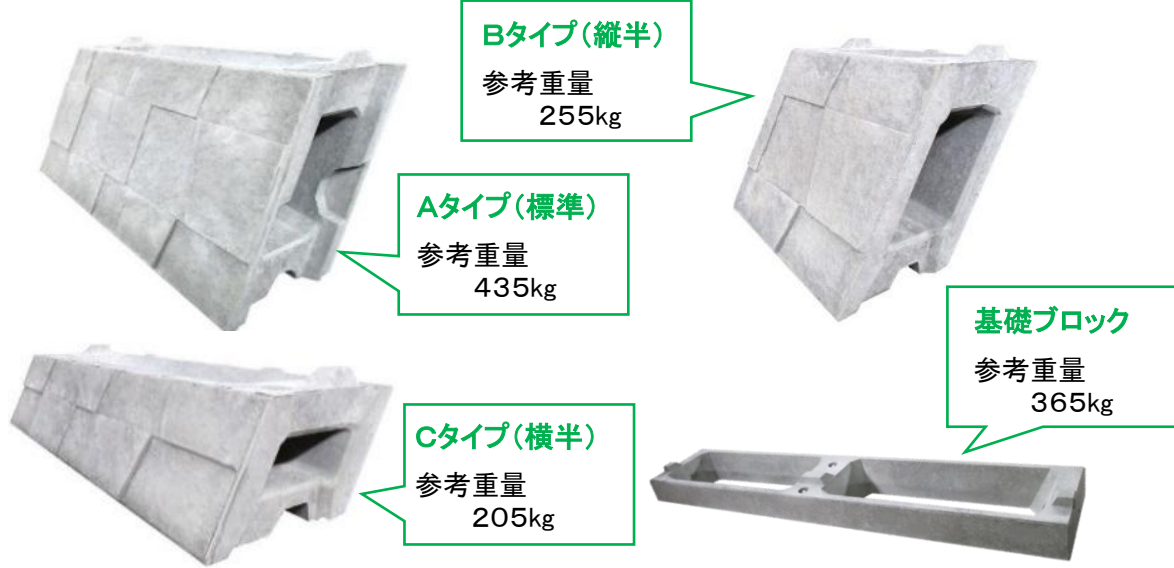
天端部分には、吊り用アンカーが2個ついているので、水平設置も楽にできます。



基礎コンクリートの代わりに基礎ブロックを使用することで、現場打ちが不要になり工期短縮につながります。

【レベロック 歩掛かり表】 (10m²あたり)

材 料	規 格	数 量	単 位
レベロック	35 型	10.00	個
一般世話役		0.10	人
ブロック工		0.30	人
特殊作業員		0.10	人
普通作業員		0.30	人
ラフテレーンクレーン	25t 吊	0.20	日
胴込コンクリート		1.78	m ³
諸経費		4	%



<明度証明書 取得済>

施工方法

Youtube に施工方法を掲載しています！
ぜひご覧ください♪



① 均しコンクリートを設置後、所定の位置に基礎ブロックを敷設、間詰めコンクリート打設
(基礎ブロックの場合)



② 据付け
※製品同士がかみ合うように据付け



③ 1 段目据付け完了



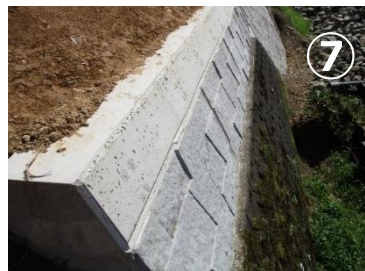
④ ブロックの裏側を埋戻し



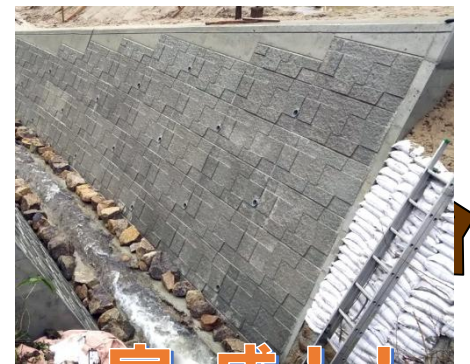
⑤ 間詰めコンクリートをブロックの半分程度の高さまで打設
②～⑤までを繰り返します



⑥ 所定の段数まで施工完了後、間詰めコンクリートを天端まで打設



⑦ 天端コンクリートの打設



完成！！

製品に関するお問い合わせ、資料請求は



直通電話: **0858-73-0500**

FAX: **0858-73-0535**

E-mail: info@kooge.co

までお気軽にどうぞ！

◆◇ 編集後記

9 月に入りましたが、まだまだ暑い日が続いています。皆さま体調はいかがでしょう。今月は、自立型ブロック「レベロック」をご紹介します。河川護岸や道路など、様々な現場で活躍できる製品で、施工スピードの早さや安定性が特長です。災害復旧にも役立つ頼れるブロックとして、現場での使いやすさを実感していただけたと思います。少しでも皆さまのお仕事にお役立ていただければ嬉しいです。
(土田)



私都川(延命寺工区)河川災害関連工事(5年災 229号及び230号)(4工区)

<URL> <https://kooge.co/>

<e-mail> info@kooge.co